

ПАСПОРТ ДОСТУПНОСТИ

**Ленинградское областное государственное стационарное бюджетное учреждение
социального обслуживания «Тихвинский дом-интернат для престарелых и
инвалидов»**

187530, Ленинградская область, Тихвинский район, поселок Шугозеро, ул. Советская,
дом 1а

(выполнено в соответствии с Методикой, позволяющей объективизировать и систематизировать доступность объектов и услуг в приоритетных сферах жизнедеятельности для инвалидов и других маломобильных групп населения, с возможностью учета региональной специфики, утверждённой приказом Министерства труда и социальной защиты Российской Федерации от 25 декабря 2012 года № 627)

2019 год

УТВЕРЖДЕНА
 приказом Федеральной службы по экологическому,
 технологическому и атомному надзору
 от 4 марта 2019 г. №86
 Форма

**ВЫПИСКА
 ИЗ РЕЕСТРА ЧЛЕНОВ САМОРЕГУЛИРУЕМОЙ ОРГАНИЗАЦИИ**

16.08.2019 г. - № 1145

Ассоциация «Саморегулируемая организация «Проектировщики Северо-Запада»
 Ассоциация «СРО «Проектировщики Северо-Запада»
 Саморегулируемая организация, основанная на членстве лиц, осуществляющих подготовку проектной документации
 объектов капитального строительства.

188640, Ленинградская область, г. Всеволожск, Всеволожский пр-т, д.68, <http://pr-nw.ru>, pr_psz@mail.ru
 Регистрационный номер записи в государственном реестре саморегулируемых организаций СРО-П-016-12082009

Выдана: Обществу с ограниченной ответственностью «Леноблпроект-Т»

Наименование	Сведения	
1. Сведения о члене саморегулируемой организации:		
1.1. Полное и (в случае, если имеется) сокращенное наименование юридического лица или фамилия, имя, (в случае, если имеется) отчество индивидуального предпринимателя	Общество с ограниченной ответственностью «Леноблпроект-Т» ООО «Леноблпроект-Т»	
1.2. Идентификационный номер налогоплательщика (ИНН)	4715013982	
1.3. Основной государственный регистрационный номер (ОГРН) или основной государственный регистрационный номер индивидуального предпринимателя (ОГРНИП)	1044701849587	
1.4. Адрес места нахождения юридического лица	187556, Ленинградская обл., Тихвинский район, г. Тихвин, микрорайон 6, д.40	
1.5. Место фактического осуществления деятельности (только для индивидуального предпринимателя)		
2. Сведения о членстве индивидуального предпринимателя или юридического лица в саморегулируемой организации:		
2.1. Регистрационный номер члена в реестре членов саморегулируемой организации	75	
2.2. Дата регистрации юридического лица или индивидуального предпринимателя в реестре членов саморегулируемой организации (число, месяц, год)	16.11.2009г.	
2.3. Дата (число, месяц, год) и номер решения о приеме в члены саморегулируемой организации	Протокол Совета №17 от 16.11.2009г.	
2.4. Дата вступления в силу решения о приеме в члены саморегулируемой организации (число, месяц, год)	16.11.2009г.	
2.5. Дата прекращения членства в саморегулируемой организации (число, месяц, год)	Отсутствует.	
2.6. Основания прекращения членства в саморегулируемой организации	Отсутствуют.	
3. Сведения о наличии у члена саморегулируемой организации права выполнения работ:		
3.1. Дата, с которой член саморегулируемой организации имеет право выполнять инженерные изыскания, осуществлять <u>подготовку проектной документации</u> , строительство, реконструкцию, капитальный ремонт, снос объектов капитального строительства по договору подряда на выполнение инженерных изысканий, <u>подготовку проектной документации</u> , по договору строительного подряда, по договору подряда на осуществление сноса (нужное выделить):		
в отношении объектов капитального строительства (кроме особо опасных, технически сложных и уникальных объектов, объектов использования атомной энергии)	в отношении особо опасных, технически сложных и уникальных объектов капитального строительства (кроме объектов использования атомной энергии)	в отношении объектов использования атомной энергии
01.07.2017г.	Отсутствует.	Отсутствует.
3.2. Сведения об уровне ответственности члена саморегулируемой организации по обязательствам по договору подряда на выполнение инженерных изысканий, <u>подготовку проектной документации</u> , по договору строительного подряда, по договору подряда на осуществление сноса, и стоимости работ по одному договору, в соответствии с которым указанным членом внесен взнос в компенсационный фонд возмещения вреда (нужное выделить)		
Первый уровень ответственности.	Стоимость работ по одному договору подряда не превышает двадцать пять миллионов рублей.	

3.3. Сведения об уровне ответственности члена саморегулируемой организации по обязательствам по договору подряда на выполнение инженерных изысканий, подготовку проектной документации, по договору строительного подряда, по договору подряда на осуществление сноса, заключенным с использованием конкурентных способов заключения договоров, и предельному размеру обязательств по таким договорам, в соответствии с которым указанным членом внесен взнос в компенсационный фонд обеспечения договорных обязательств (нужное выделить):

Первый уровень ответственности.	Предельный размер обязательств по договорам не превышает двадцать пять миллионов рублей.
---------------------------------	--

4. Сведения о приостановлении права выполнять инженерные изыскания, осуществлять подготовку проектной документации, строительство, реконструкцию, капитальный ремонт, снос объектов капитального строительства:

4.1. Дата, с которой приостановлено право выполнения работ (число, месяц, год)	Отсутствует.
4.2. Срок, на который приостановлено право выполнения работ	Отсутствует.

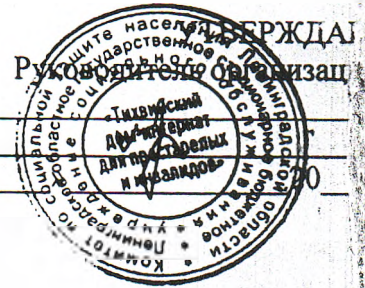
Директор
Ассоциации «СРО «Проектировщики Северо-Запада»



Чусов С.Н.



Лен. обл. орт.
В. Л. Лебединский



ПАСПОРТ ДОСТУПНОСТИ
объекта социальной инфраструктуры (ОСИ)
№1

1. Общие сведения об объекте

- 1.1. Наименование (вид) объекта: учреждение социального обслуживания
1.2. Адрес объекта: 187530, Ленинградская область, Тихвинский район, посело. Шугозеро, ул. Советская, дом 1а
1.3. Сведения о размещении объекта:
- отдельно стоящее здание – 3 этажа, 808,8 м²;
- наличие прилегающего земельного участка – да, 22000 м².
1.4. Год постройки здания – 1985 г., последнего капитального ремонта _____
1.5. Дата предстоящих плановых ремонтных работ: текущего – _____ г., капитальног
– _____ г.

сведения об организации, расположенной на объекте:

- 1.6. Название организации (учреждения). (полное юридическое наименование согласно Уставу, краткое наименование): Ленинградское областное государственное стационарное бюджетное учреждение социального обслуживания Тихвинский дом интернат для престарелых и инвалидов» (ЛОГБУ «Тихвинский ДИ»)
1.7. Юридический адрес организации (учреждения): 187530, Ленинградская область Тихвинский район, посело Шугозеро, ул. Советская, дом. 1а
1.8. Основание для пользования объектом: оперативное управление
1.9. Форма собственности: государственная
1.10. Территориальная принадлежность: региональная
1.11. Вышестоящая организация: Комитет по социальной защите населения Ленинградской области
1.12. Адрес вышестоящей организации, другие координаты: 195197, Санкт-Петербург, ул. Лафонская, д. 6, лит. А

2. Характеристика деятельности организации на объекте

(по обслуживанию населения)

- 2.1. Сфера деятельности: социальная защита
2.2. Виды оказываемых услуг: предоставление социальных услуг с обеспечением проживания
2.3. Форма оказания услуг: на объекте, с длительным пребыванием, в т. проживанием
2.4. Категории обслуживаемого населения по возрасту: взрослые трудоспособн. возраста, пожилые

2.5. Категории обслуживаемых инвалидов: инвалиды, передвигающиеся на коляске, инвалиды с нарушениями опорно-двигательного аппарата; нарушениями зрения, нарушениями слуха, нарушениями умственного развития

2.6. Плановая мощность: вместимость 40 человек

2.7. Участие в ИПР инвалида, ребенка-инвалида: нет

3. Состояние доступности объекта

3.1. Путь следования к объекту пассажирским транспортом

Транспортное сообщение: по Мурманскому шоссе до ст. Юшково и далее до г. Тихвин или по железной дороге до г. Тихвин, далее на автобусе №169 до поселка Шугозеро
наличие адаптированного пассажирского транспорта к объекту: нет

3.2. Путь к объекту от ближайшей остановки пассажирского транспорта:

3.2.1. расстояние до объекта от остановки транспорта: 1,3 км

3.2.2. время движения (пешком): 20 мин

3.2.3. наличие выделенного от проезжей части пешеходного пути: нет

3.2.4. перекрестки: нерегулируемые

3.2.5. Информация на пути следования к объекту: визуальная (табличка с направлением движения)

3.2.6. Перепады высоты на пути: нет

3.3. Организация доступности объекта для инвалидов – форма обслуживания*

№ п/п	Категория инвалидов (вид нарушения)	Вариант организации доступности объекта (формы обслуживания)*
1	Все категории инвалидов и МГН <i>в том числе инвалиды:</i>	
2	передвигающиеся на креслах-колясках	ДУ
3	с нарушениями опорно-двигательного аппарата	Б
4	с нарушениями зрения	ДУ
5	с нарушениями слуха	Б
6	с нарушениями умственного развития	А

3.4. Состояние доступности основных структурно-функциональных зон

№ п/п	Основные структурно-функциональные зоны	Состояние доступности, в том числе для основных категорий инвалидов**
1	Территория, прилегающая к зданию (участок)	ДП-И (Г, К, О, У) ДУ (С)
2	Входы (входы) в здание	ДУ (О, К, С) ДП-И (У, Г)
3	Путь (пути) движения внутри здания (в т.ч. пути эвакуации)	ДУ (Г, К, С) ДП-И (У, О)
4	Зона целевого назначения здания (целевого посещения объекта)	ДП-И (У, Г) ДУ (О, К, С)
5	Санитарно-гигиенические помещения	ДУ (К) ДП-И (Г, У, О, С)
6	Система информации и связи (на всех зонах)	ДП-И (К, О, У), ДУ (Г, С)

7	Пути движения к объекту (от остановки транспорта)	ДЧ-И (У) ДУ (К, О, С, Г)
---	---	-----------------------------

**Указывается: ДП-В – доступно полностью всем; ДП-И (К, О, С, Г, У) – доступно полностью избирательно (указать категории инвалидов); ДЧ-В – доступно частично всем; ДЧ-И (К, О, С, Г, У) – доступно частично избирательно (указать категории инвалидов); ДУ – доступно условно, ВНД – временно недоступно

3.5. Итоговое заключение о состоянии доступности ОСИ:

Объект признан доступным для инвалидов с нарушениями умственного развития, частично доступным для инвалидов с нарушениями слуха, с патологией опорно-двигательного аппарата; условно доступным для инвалидов с нарушениями зрения и для инвалидов, передвигающихся на колясках. Для решения вопросов доступности для всех категорий инвалидов, в первую очередь, необходимо установить системы информации на всех структурно-функциональных зонах в т.ч. с учетом потребностей инвалидов с нарушениями зрения, у входа в здание и в санитарных комнатах установить кнопки вызова для оказания необходимой помощи МГН, организовать автостоянки с выделением мест для стоянки транспорта инвалидов, отремонтировать подходы (подъезды) к объекту, отремонтировать покрытие пешеходных путей на прилегающей территории, обеспечить пути движения к объекту тротуарами, организовать оказание ситуационной помощи сотрудниками учреждения с закреплением функциональных обязанностей в должностных инструкциях, установить кнопки вызова помощи для МГН.

Для обеспечения полной доступности объекта для инвалидов с патологией опорно-двигательного аппарата при необходимости обеспечить оказание ситуационной помощи сотрудниками учреждения с закреплением функциональных обязанностей в должностных инструкциях, края ступеней наружных и внутренних лестниц оклеить противоскользящей лентой, на входные двери установить автоматический доводчик с продолжительностью закрывания дверей не менее 5-8 сек.

и на креслах-каталках выполнить монтаж лифта или подъемника (проект и монтаж выполняется специализированной организацией), снизить высоту порогов входных дверей до нормативных значений или установить дверные блоки с выпадающим порогом, на входные двери установить автоматический доводчик с продолжительностью закрывания дверей не менее 5-8 сек, пандусы внутри здания покрыть рулонным материалом «ТифлоПол», ПВХ, 10 мм

Для обеспечения доступности объекта для инвалидов с нарушениями слуха необходимо провести комплекс мероприятий по размещению информации на всей территории и в здании (монтаж тактильно-звуковых табличек со встроенным речевым информатором, установка тактильно-звуковой мнемосхемы для входной группы), монтаж визуально-акустической системы оповещения для инвалидов «СурдоЦентр», установка в кабинетах медицинского назначения (процедурная, кабинет врача и т.д.) адаптивной системы вызова пациента «МедОриентир-Стандарт».

Обеспечение доступности для инвалидов с нарушениями зрения на первом этапе может решаться путём оказания ситуационной помощи на всех зонах, что обеспечит условную доступность объекта; при комплексном развитии системы информации на объекте с использованием контрастных цветовых и тактильных направляющих на всех путях движения, в т.ч. на прилегающей территории, дублировании основной информации рельефно-точечным шрифтом и акустической

информацией может быть достигнута полная доступность объекта для инвалидов с нарушениями зрения.

4. Управленческое решение

4.1. Рекомендации по адаптации основных структурных элементов объекта

№ п/п	Основные структурно-функциональные зоны объекта	Рекомендации по адаптации объекта (вид работы)*
1	Территория, прилегающая к зданию (участок)	ТР
2	Вход (входы в здание)	КР
3	Путь (пути) движения внутри здания (в т.ч. пути эвакуации)	Индивидуальное решение с ТСП, ТР
4	Зона целевого назначения здания (целевого посещения объекта)	ТР, индивидуальное решение с ТСП
5	Санитарно-гигиенические помещения	Не нуждается
6	Система информации на объекте (на всех зонах)	ТР
7	Пути движения к объекту (от остановки транспорта)	КР
8	Все зоны и участки	Проведение ремонтных работ в рамках текущих и капитальных ремонтов, обеспечение ТСП с целью увеличения доступности объекта

*-указывается один из вариантов (видов работ): не нуждается; ремонт (текущий, капитальный); индивидуальное решение с ТСП; технические решения невозможны – организация альтернативной формы обслуживания

4.2. Период проведения работ _____

в рамках исполнения плана мероприятий по обеспечению доступности в ЛОГБУ «Тихвинский ДИ

(указывается наименование документа: программы, плана)

4.3. Ожидаемый результат (по состоянию доступности) после выполнения работ по адаптации объект будет полностью доступен при выполнении всех рекомендаций

Оценка результата исполнения программы, плана (по состоянию доступности) _____

4.4. Для принятия решения требуется, не требуется (нужное подчеркнуть):
Согласование _____

Имеется заключение уполномоченной организации о состоянии доступности объекта (наименование документа и выдавшей его организации, дата) _____

4.5. Информация размещена (обновлена) на Карте доступности субъекта Российской Федерации дата _____

(наименование сайта, портала)

5. Особые отметки

Паспорт сформирован на основании:

1. Анкеты (*информации об объекте*) от « ____ » _____ 20 ____ г.,
2. Акта обследования объекта: № акта _____ от « ____ » _____ 20 ____ г.
3. Решения Комиссии _____ от « ____ » _____ 20 ____ г.

Сознание!
Президент с Лец. обл. др.
ООО «ВОИ» в Л. без шим в



АНКЕТА
(информация об объекте социальной инфраструктуры)
К ПАСПОРТУ ДОСТУПНОСТИ ОСИ
№1

1. Общие сведения об объекте

- 1.1. Наименование (вид) объекта: учреждение социального обслуживания
1.2. Адрес объекта: 187530, Ленинградская область, Тихвинский район, посело Шугозеро, ул. Советская, дом 1А
1.3. Сведения о размещении объекта:
- отдельно стоящее здание – 3 этажа, 808,8 м²;
- наличие прилегающего земельного участка – да, 22000 м².
1.4. Год постройки здания – 1985 г, последнего капитального ремонта _____
1.5. Дата предстоящих плановых ремонтных работ: текущего – _____ г., капитально – _____ г.

сведения об организации, расположенной на объекте:

- 1.6. Название организации (учреждения), (полное юридическое наименование согласно Уставу, краткое наименование): Ленинградское областное государственное стационарное казенное учреждение социального обслуживания Тихвинский дом интернат для престарелых граждан и инвалидов» (ЛОГКУ «Тихвинский ДИ»)
1.7. Юридический адрес организации (учреждения): 187530, Ленинградская область, Тихвинский район, поселок Шугозеро, ул. Советская, дом 1А
1.8. Основание для пользования объектом: оперативное управление
1.9. Форма собственности: государственная
1.10. Территориальная принадлежность: региональная
1.11. Вышестоящая организация: Комитет по социальной защите населения Ленинградской области
1.12. Адрес вышестоящей организации, другие координаты: 195197, Санкт-Петербург, ул. Лафонская, д. 6.

2. Характеристика деятельности организации на объекте
(по обслуживанию населения)

- 2.1. Сфера деятельности: социальная защита
2.2. Виды оказываемых услуг: предоставление социальных услуг с обеспечением проживания
2.3. Форма оказания услуг: на объекте, с длительным пребыванием, в т.ч. проживанием
2.4. Категории обслуживаемого населения по возрасту: взрослые трудоспособного возраста, пожилые

2.5. Категории обслуживаемых инвалидов: инвалиды, передвигающиеся на коляске, инвалиды с нарушениями опорно-двигательного аппарата; нарушениями зрения, нарушениями слуха, нарушениями умственного развития

2.6. Плановая мощность: вместимость 40 человек

2.7. Участие в ИПР инвалида, ребенка-инвалида: нет

3. Состояние доступности объекта

3.1. Путь следования к объекту пассажирским транспортом

Транспортное сообщение: по Мурманскому шоссе до ст. Юшково и далее до г. Тихвин или по железной дороге до г. Тихвин, далее на автобусе №169 до поселка Шугозеро

наличие адаптированного пассажирского транспорта к объекту: нет

3.2. Путь к объекту от ближайшей остановки пассажирского транспорта:

3.2.1. расстояние до объекта от остановки транспорта: 1,3 км

3.2.2. время движения (пешком): 20 мин

3.2.3. наличие выделенного от проезжей части пешеходного пути: нет

3.2.4. перекрестки: нерегулируемые

3.2.5. Информация на пути следования к объекту: визуальная (табличка с направлением движения)

3.2.6. Перепады высоты на пути: нет

3.3. Организация доступности объекта для инвалидов – форма обслуживания*

№ п/п	Категория инвалидов (вид нарушения)	Вариант организации доступности объекта (формы обслуживания)*
1	Все категории инвалидов и МГН <i>в том числе инвалиды:</i>	
2	передвигающиеся на креслах-колясках	ДУ
3	с нарушениями опорно-двигательного аппарата	Б
4	с нарушениями зрения	ДУ
5	с нарушениями слуха	Б
6	с нарушениями умственного развития	А

3.4. Состояние доступности основных структурно-функциональных зон

№ п/п	Основные структурно-функциональные зоны	Состояние доступности, в том числе для основных категорий инвалидов**
1	Территория, прилегающая к зданию (участок)	ДП-И (Г, К, О, У) ДУ (С)
2	Входы (входы) в здание	ДУ (О, К, С) ДП-И (У, Г)
3	Путь (пути) движения внутри здания (в т.ч. пути эвакуации)	ДУ (Г, К, С) ДП-И (У, О)
4	Зона целевого назначения здания (целевого посещения объекта)	ДП-И (У, Г) ДУ (О, К, С)
5	Санитарно-гигиенические помещения	ДУ (К) ДП-И (Г, У, О, С)
6	Система информации и связи (на всех зонах)	ДП-И (К, О, У), ДУ (Г, С)

7	Пути движения к объекту (от остановки транспорта)	ДЧ-И (У) ДУ (К, О, С, Г)
---	---	-----------------------------

**Указывается: ДП-В – доступно полностью всем; ДП-И (К, О, С, Г, У) – доступно полностью избирательно (указать категории инвалидов); ДЧ-В – доступно частично всем; ДЧ-И (К, О, С, Г, У) – доступно частично избирательно (указать категории инвалидов); ДУ – доступно условно, ВНД – временно недоступно

4. Управленческое решение

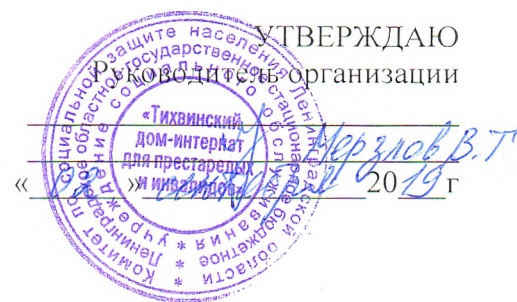
4.1. Рекомендации по адаптации основных структурных элементов объекта

№ п/п	Основные структурно-функциональные зоны объекта	Рекомендации по адаптации объекта (вид работы)*
1	Территория, прилегающая к зданию (участок)	ТР
2	Вход (входы в здание)	КР
3	Путь (пути) движения внутри здания (в т.ч. пути эвакуации)	Индивидуальное решение с ТСР, ТР
4	Зона целевого назначения здания (целевого посещения объекта)	ТР, индивидуальное решение с ТСР
5	Санитарно-гигиенические помещения	Не нуждается
6	Система информации на объекте (на всех зонах)	ТР
7	Пути движения к объекту (от остановки транспорта)	КР
8	Все зоны и участки	Проведение ремонтных работ в рамках текущих и капитальных ремонтов, обеспечение ТСР с целью увеличения доступности объекта

*-указывается один из вариантов (видов работ): не нуждается; ремонт (текущий, капитальный); индивидуальное решение с ТСР; технические решения невозможны – организация альтернативной формы обслуживания

Размещение информации на карте доступности субъекта Российской Федерации согласовано _____

(подпись, Ф.И.О., должность; координаты для связи уполномоченного представителя объекта)



АНКЕТА
(информация об объекте социальной инфраструктуры)
К ПАСПОРТУ ДОСТУПНОСТИ ОСИ
№1

1. Общие сведения об объекте

- 1.1. Наименование (вид) объекта: учреждение социального обслуживания
1.2. Адрес объекта: 187530, Ленинградская область, Тихвинский район, поселок Шугозеро, ул. Советская, дом 1а
1.3. Сведения о размещении объекта:
- отдельно стоящее здание – 3 этажа, 808,8 м²;
- наличие прилегающего земельного участка – да, 22000 м².
1.4. Год постройки здания – 1985 г, последнего капитального ремонта _____
1.5. Дата предстоящих плановых ремонтных работ: текущего – _____ г., капитального – _____ г.

сведения об организации, расположенной на объекте:

- 1.6. Название организации (учреждения), (полное юридическое наименование – согласно Уставу, краткое наименование): Ленинградское областное государственное стационарное бюджетное учреждение социального обслуживания Тихвинский дом-интернат для престарелых и инвалидов» (ЛОГБУ «Тихвинский ДИ»)
1.7. Юридический адрес организации (учреждения): 187530, Ленинградская область, Тихвинский район, поселок Шугозеро, ул. Советская, дом. 1а
1.8. Основание для пользования объектом: оперативное управление
1.9. Форма собственности: государственная
1.10. Территориальная принадлежность: региональная
1.11. Вышестоящая организация: Комитет по социальной защите населения Ленинградской области
1.12. Адрес вышестоящей организации, другие координаты: 195197, Санкт-Петербург, ул. Лафонская, д. 6, лит. А.

2. Характеристика деятельности организации на объекте
(по обслуживанию населения)

- 2.1. Сфера деятельности: социальная защита
2.2. Виды оказываемых услуг: предоставление социальных услуг с обеспечением проживания
2.3. Форма оказания услуг: на объекте, с длительным пребыванием, в т.ч. проживанием
2.4. Категории обслуживаемого населения по возрасту: взрослые трудоспособного возраста, пожилые

2.5. Категории обслуживаемых инвалидов: инвалиды, передвигающиеся на коляске, инвалиды с нарушениями опорно-двигательного аппарата; нарушениями зрения, нарушениями слуха, нарушениями умственного развития

2.6. Плановая мощность: вместимость 40 человек

2.7. Участие в ИПР инвалида, ребенка-инвалида: нет

3. Состояние доступности объекта

3.1. Путь следования к объекту пассажирским транспортом

Транспортное сообщение: по Мурманскому шоссе до ст. Юшково и далее до г. Тихвин или по железной дороге до г. Тихвин, далее на автобусе №169 до поселка Шугозеро

наличие адаптированного пассажирского транспорта к объекту: нет

3.2. Путь к объекту от ближайшей остановки пассажирского транспорта:

3.2.1. расстояние до объекта от остановки транспорта: 1,3 км

3.2.2. время движения (пешком): 20 мин

3.2.3. наличие выделенного от проезжей части пешеходного пути: нет

3.2.4. перекрестки: нерегулируемые

3.2.5. Информация на пути следования к объекту: визуальная (табличка с направлением движения)

3.2.6. Перепады высоты на пути: нет

3.3. Организация доступности объекта для инвалидов – форма обслуживания*

№ п/п	Категория инвалидов (вид нарушения)	Вариант организации доступности объекта (формы обслуживания)*
1	Все категории инвалидов и МГН	
	в том числе инвалиды:	
2	передвигающиеся на креслах-колясках	ДУ
3	с нарушениями опорно-двигательного аппарата	Б
4	с нарушениями зрения	ДУ
5	с нарушениями слуха	Б
6	с нарушениями умственного развития	А

3.4. Состояние доступности основных структурно-функциональных зон

№ п/п	Основные структурно-функциональные зоны	Состояние доступности, в том числе для основных категорий инвалидов**	Приложение	
			№ на плане	№ фото
1	Территория, прилегающая к зданию (участок)	ДП-И (Г, К, О, У) ДУ (С)	-	1-3
2	Вход (входы) в здание	ДУ (О, К, С) ДП-И (У, Г)	-	4
3	Путь (пути) движения внутри здания (в т.ч. пути эвакуации)	ДУ (Г, К, С) ДП-И (У, О)	-	6-9
4	Зона целевого назначения здания (целевого посещения объекта)	ДП-И (У, Г) ДУ (О, К, С)	-	-
5	Санитарно-гигиенические помещения	ДУ (К) ДП-И (Г, У, О, С)	-	-

6	Система информации и связи (на всех зонах)	ДП-И (К, О, У), ДУ (Г, С)		-
7	Пути движения к объекту (от остановки транспорта)	ДЧ-И (У) ДУ (К, О, С, Г)		-

**Указывается: ДП-В – доступно полностью всем; ДП-И (К, О, С, Г, У) – доступно полностью избирательно (указать категории инвалидов); ДЧ-В – доступно частично всем; ДЧ-И (К, О, С, Г, У) – доступно частично избирательно (указать категории инвалидов); ДУ – доступно условно, ВНД – временно недоступно

3.5. Итоговое заключение о состоянии доступности ОСИ:

Объект признан доступным для инвалидов с нарушениями умственного развития, частично доступным для инвалидов с нарушениями слуха, с патологией опорно-двигательного аппарата; условно доступным для инвалидов с нарушениями зрения и для инвалидов, передвигающихся на колясках. Для решения вопросов доступности для всех категорий инвалидов, в первую очередь, необходимо установить системы информации на всех структурно-функциональных зонах в т.ч. с учетом потребностей инвалидов с нарушениями зрения, у входа в здание и в санитарных комнатах установить кнопки вызова для оказания необходимой помощи МГН, организовать автостоянки с выделением мест для стоянки транспорта инвалидов, отремонтировать подходы (подъезды) к объекту, отремонтировать покрытие пешеходных путей на прилегающей территории, обеспечить пути движения к объекту тротуарами, организовать оказание ситуационной помощи сотрудниками учреждения с закреплением функциональных обязанностей в должностных инструкциях, установить кнопки вызова помощи для МГН.

Для обеспечения полной доступности объекта для инвалидов с патологией опорно-двигательного аппарата при необходимости обеспечить оказание ситуационной помощи сотрудниками учреждения с закреплением функциональных обязанностей в должностных инструкциях, края ступеней наружных и внутренних лестницы оклеить противоскользящей лентой, на входные двери установить автоматический доводчик с продолжительностью закрывания дверей не менее 5-8 сек.

и на креслах-каталках выполнить монтаж лифта или подъемника (проект и монтаж выполняется специализированной организацией), снизить высоту порогов входных дверей до нормативных значений, на входные двери установить автоматический доводчик с продолжительностью закрывания дверей не менее 5-8 сек.

Для обеспечения доступности объекта для инвалидов с нарушениями слуха необходимо провести комплекс мероприятий по размещению информации на всей территории и в здании (монтаж тактильно-звуковых табличек со встроенным речевым информатором, установка тактильно-звуковой мнемосхемы для входной группы), монтаж визуально-акустической системы оповещения для инвалидов «СурдоЦентр», установка в кабинетах медицинского назначения (процедурная, кабинет врача и т.д.) адаптивной системы вызова пациента «МедОриентир-Стандарт».

Обеспечение доступности для инвалидов с нарушениями зрения на первом этапе может решаться путём оказания ситуационной помощи на всех зонах, что обеспечит условную доступность объекта; при комплексном развитии системы информации на объекте с использованием контрастных цветовых и тактильных направляющих на всех путях движения в т.ч. на прилегающей территории

дублировании основной информации рельефно-точечным шрифтом и акустической информацией может быть достигнута полная доступность объекта для инвалидов с нарушениями зрения.

4. Управленческое решение

4.1. Рекомендации по адаптации основных структурных элементов объекта

№ п/п	Основные структурно-функциональные зоны объекта	Рекомендации по адаптации объекта (вид работы)*
1	Территория, прилегающая к зданию (участок)	ТР
2	Вход (входы в здание)	КР
3	Путь (пути) движения внутри здания (в т.ч. пути эвакуации)	Индивидуальное решение с ТСП, ТР
4	Зона целевого назначения здания (целевого посещения объекта)	ТР, индивидуальное решение с ТСП
5	Санитарно-гигиенические помещения	Не нуждается
6	Система информации на объекте (на всех зонах)	ТР
7	Пути движения к объекту (от остановки транспорта)	КР
8	Все зоны и участки	Проведение ремонтных работ в рамках текущих и капитальных ремонтов, обеспечение ТСП с целью увеличения доступности объекта

*-указывается один из вариантов (видов работ): не нуждается; ремонт (текущий, капитальный); индивидуальное решение с ТСП; технические решения невозможны – организация альтернативной формы обслуживания

4.2. Период проведения работ _____

в рамках исполнения _____

(указывается наименование документа: программы, плана)

4.3. Ожидаемый результат (по состоянию доступности) после выполнения работ по адаптации объект будет полностью доступен при выполнении всех рекомендаций

Оценка результата исполнения программы, плана (по состоянию доступности) _____

4.4. Для принятия решения требуется, не требуется (нужное подчеркнуть):

Согласование _____

Имеется заключение уполномоченной организации о состоянии доступности объекта (наименование документа и выдавшей его организации, дата) _____

4.5. Информация размещена (обновлена) на Карте доступности субъекта Российской Федерации дата _____

(наименование сайта, портала)

5. Особые отметки

ПРИЛОЖЕНИЯ:

Результаты обследования:


- | | |
|--|----------------|
| 1. Территории, прилегающей к объекту | на <u>2</u> л. |
| 2. Входа (входов) в здание | на <u>1</u> л. |
| 3. Путей движения в здании | на <u>1</u> л. |
| 4. Зоны целевого назначения объекта | на <u>2</u> л. |
| 5. Санитарно-гигиенических помещений | на <u>-</u> л. |
| 6. Системы информации (и связи) на объекте | на <u>-</u> л. |
- Результаты фотофиксации на объекте _____ на 5 л.
Другое (в том числе дополнительная информация о путях движения к объекту) _____

Руководитель рабочей группы:

Директор ООО «Леноблпроект – Т»

Рогожин В.А.

(Должность, Ф.И.О.)

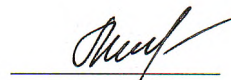

(Подпись)

Члены рабочей группы:

Инженер ООО «Леноблпроект – Т»

Минина Ю.А.

(Должность, Ф.И.О.)


(Подпись)

В том числе:

представители организации, расположенной на объекте:

Директор ЛОГБУ «Тихвинский ДИ»

Мерзлов В.Т.

(Должность, Ф.И.О.)

(Подпись)

Управленческое решение согласовано « ____ » _____ 20__ г. (протокол № _____)

Комиссией (название). _____

I Результаты обследования:

1. Территории, прилегающей к зданию:

Ленинградского областного государственного стационарного бюджетное учреждение социального обслуживания «Тихвинский дом-интернат для престарелых и инвалидов»

187530, Ленинградская область, Тихвинский район, поселок Шугозеро, ул. Советская, дом 1а

№ п/п	Наименование функционально-планировочного элемента	Наличие элемента			Выявленные нарушения и замечания		Работы по адаптации объектов	
		есть/нет	№ на плане	№ фото	Содержание	Значимо для инвалида (категория)	Содержание	Виды работ
1.1	Вход (входы) на территорию	есть		1	Отсутствует информация об ОСИ	Все	Установить информационно-тактильные стенды и мнемосхемы при входе на территорию и около здания	ТР
1.2	Путь (пути) движения на территории	есть		2-3	Неровная поверхность, местами отсутствие а/б покрытия. Покрытие дорожек из тротуарной плитки – нервнось поверхности, смещение плиток относительно друг друга, местами покрытие отсутствует	Все	Ремонт поверхности покрытия, асфальтирование дорожек	ТР
1.3	Лестница (наружная)	нет						
1.4	Пандус (наружный)	нет						
1.5	Автостоянка и парковка	нет		11	Не выделены места для транспорта инвалидов	Все	Организовать стоянку с информационным обозначением	ТР

1.6	Общие требования к зоне							
-----	-------------------------	--	--	--	--	--	--	--

II. Заключение по зоне:

Наименование структурно-функциональной зоны	Состояние доступности* (к пункту 3.4 Акта обследования ОСИ)	Приложение		Рекомендации по адаптации (вид работы)** к пункту 4.1 Акта обследования ОСИ
		№ на плане	№ фото	
Территория, прилегающая к зданию	ДП-И (Г, К, О, У) ДУ (С)	-	1-3, 11	ТР

* указывается: ДП-В - доступно полностью всем; ДП-И (К, О, С, Г, У) – доступно полностью избирательно (указать категории инвалидов); ДЧ-В - доступно частично всем; ДЧ-И (К, О, С, Г, У) – доступно частично избирательно (указать категории инвалидов); ДУ - доступно условно, ВНД - недоступно

**указывается один из вариантов: не нуждается; ремонт (текущий, капитальный); индивидуальное решение с ТСР; технические решения невозможны – организация альтернативной формы обслуживания

I Результаты обследования:

2. Вход в здание (главный):

Ленинградского областного государственного стационарного бюджетного учреждения социального обслуживания «Тихвинский дом-интернат для престарелых и инвалидов»

187530, Ленинградская область, Тихвинский район, поселок Шугозеро, ул. Советская, дом 1а

№ п/п	Наименование функционально-планировочного элемента	Наличие элемента			Выявленные нарушения и замечания		Работы по адаптации объектов	
		есть/нет	№ на плане	№ фото	Содержание	Значимо для инвалида (категория)	Содержание	Виды работ
2.1	Лестница (наружная)	нет						
2.2	Пандус (наружный)	есть		4	Соответствует			
2.3	Входная площадка (перед дверью)	есть		4	Отсутствие кнопки вызова персонала, тактильной информации	К,О,С	Установить кнопку вызова персонала (переговорного устройства) на нормативной высоте (08-1.1м) с закреплением ответственного сотрудника за встречу и сопровождение МГН. установить информацию об ОСИ продублированную шрифтом Брайля и предупреждающие тактильные указатели перед входной дверью	ТР

2.4	Дверь (входная)	есть		4-5	Пороги входных дверей 6 см и более, отсутствует доводчик, на остекленной части дверного блока отсутствует контрастная наклейка (желтый круг), отсутствует разметка дверных проемов ПВХ лентой желтого цвета	К, О, С	Привести пороги к нормативному значению (не более 1,4 см) или установить двери с выступающим порогом, установка доводчика с задержкой закрывания дверей не менее 5-8 сек, на остекленную часть дверного блока наклеить контрастный желтый круг «Осторожно», выполнить разметку дверных проемов ПВХ лентой желтого цвета	ТР
2.5	Тамбур	есть		5		К, О, С		
	Общие требования к зоне				Отсутствует системная информация на входе, продублированная шрифтом Брайля, тактильная информация		Обеспечить своевременное получение визуальной, акустической и тактильной информации, в т.ч. с учетом потребностей инвалидов с нарушениями зрения	

II. Заключение по зоне:

Наименование структурно-функциональной зоны	Состояние доступности* (к пункту 3.4 Акта обследования ОСИ)	Приложение		Рекомендации по адаптации (вид работы)** к пункту 4.1 Акта обследования ОСИ
		№ на плане	№ фото	
Вход в здание (главный)	ДУ (О, К, С) ДП-И (У, Г)	-	4-5	КР, ТР

* указывается: ДП-В - доступно полностью всем; ДП-И (К, О, С, Г, У) – доступно полностью избирательно (указать категории инвалидов); ДЧ-В - доступно частично всем; ДЧ-И (К, О, С, Г, У) – доступно частично избирательно (указать категории инвалидов); ДУ - доступно условно, ВНД - недоступно

**указывается один из вариантов: не нуждается; ремонт (текущий, капитальный); индивидуальное решение с ТСР; технические решения невозможны – организация альтернативной формы обслуживания

I Результаты обследования:

3. Пути (путей) движения внутри здания (в т.ч. путей эвакуации)

Ленинградского областного государственного стационарного бюджетного учреждения социального обслуживания «Тихвинский дом-интернат для престарелых и инвалидов»

187530, Ленинградская область, Тихвинский район, поселок Шугозеро, ул. Советская, дом 1а

№ п/п	Наименование функционально-планировочного элемента	Наличие элемента			Выявленные нарушения и замечания		Работы по адаптации объектов	
		есть/нет	№ на плане	№ фото	Содержание	Значимо для инвалида (категория)	Содержание	Виды работ
3.1	Коридор (вестибюль, зона ожидания, галерея, балкон)	есть		-	Отсутствие комплексной информации о пути и направлении движения со схемой расположения и функциональным назначением помещений	Все	Обозначить на схемах пути движения к зонам целевого назначения и санитарно-гигиеническим помещениям, обеспечить своевременное получение визуальной, тактильной информации, в т.ч. с учетом потребностей инвалидов с нарушениями зрения(5.5.2 СП 59.13330.2012)	ТР
3.2	Лестница (внутри здания)	есть		9	Отсутствие тактильной информации перед началом марша лестницы; отсутствие контрастной маркировки крайних ступеней и; отсутствие тактильных наклеек на поручнях.	С, О	Установка тактильной предупредительной информации перед маршем, нанесение контрастной маркировки крайних ступеней, оклейка на краях ступеней противоскользящей лентой и тактильных	ТР

					отсутствует оклейка противоскользящей лентой на краях ступеней		наклеек на поручни	
3.3	Пандус (внутри здания)	есть		6	Отсутствует противоскользящее покрытие	К	Монтаж противоскользящего рулонного покрытия «ТифлоПол-10, ПВХ на поверхность пандуса	ТР
3.4	Лифт пассажирский (или подъемник)	нет		-		К	Для передвижения внутри здания инвалидов, использующих коляски смонтировать подъемник. Данный вид работ осуществить силами организации, имеющей лицензию на данный вид работ	ТСР
3.5	Дверь	есть		4,7,8	Отсутствие информационных рельефных табличек с дублированием текстовых сообщений голосовыми, отсутствует контрастная разметка дверных проемов ПВХ лентой желтого цвета, на остекленной части дверного блока отсутствует контрастная наклейка	С	Информирующие обозначения помещений внутри здания должны дублироваться рельефными знаками (тактильно-звуковые таблички с речевым информатором), и размещаться рядом с дверью со стороны дверной ручки и крепиться на высоте от 1,3 до 1,4 м, на остекленную часть дверного блока наклеить контрастный	ТР

					круг)		«Осторожно», выполнить разметку дверных проемов ПВХ лентой желтого цвета	
3.6	Пути эвакуации (в т.ч. зоны безопасности)	есть		9,10		все	Обеспечить своевременное получение визуальной, акустической и тактильной информации, в т.ч. с учетом потребностей инвалидов с нарушениями зрения	ТР
	Общие требования к зоне					все	Обеспечить своевременное получение визуальной, акустической и тактильной информации, в т.ч. с учетом потребностей инвалидов с нарушениями зрения	

II. Заключение по зоне:

Наименование структурно- функциональной зоны	Состояние доступности* (к пункту 3.4 Акта обследования ОСИ)	Приложение		Рекомендации по адаптации (вид работы)** к пункту 4.1 Акта обследования ОСИ
		№ на плане	№ фото	
Пути (путей) движения внутри здания (в т.ч. путей эвакуации)	ДУ (Г, К, С) ДП-И (У, О)	-	4, 6-10	ТР, индивидуальное решение с ТСР

* указывается: ДП-В - доступно полностью всем; ДП-И (К, О, С, Г, У) – доступно полностью избирательно (указать категории инвалидов); ДЧ-В - доступно частично всем; ДЧ-И (К, О, С, Г, У) – доступно частично избирательно (указать категории инвалидов); ДУ - доступно условно, ВНД - недоступно

**указывается один из вариантов: не нуждается; ремонт (текущий, капитальный); индивидуальное решение с ТСР; технические решения невозможны – организация альтернативной формы обслуживания

I Результаты обследования:

4. Зона целевого назначения здания (целевого посещения объекта)

Вариант I – зона обслуживания инвалидов

Ленинградского областного государственного стационарного бюджетного учреждения социального обслуживания «Тихвинский дом-интернат для престарелых и инвалидов»

187530, Ленинградская область, Тихвинский район, поселок Шугозеро, ул. Советская,
дом 1а

№	Наименование функционально-планировочного элемента	Наличие элемента			Выявленные нарушения и замечания		Работы по адаптации объектов	
		есть/нет	№ на плане	№ фото	Содержание	Значимо для инвалида (категория)	Содержание	Виды работ
4.1	Кабинетная форма обслуживания	есть		-	Отсутствуют схемы расположения кабинетов	Все	Установить схемы расположения кабинетов	ТР
4.2	Зальная форма обслуживания	нет		-				
4.3	Прилавочная форма обслуживания	нет		-				
4.4	Форма обслуживания с перемещением по маршруту	нет		-				
4.5	Кабина индивидуального обслуживания	нет		-				
	Общие требования к зоне							

II. Заключение по зоне:

Наименование структурно-функциональной зоны	Состояние доступности* (к пункту 3.4 Акта обследования ОСИ)	Приложение		Рекомендации по адаптации (вид работы)** к пункту 4.1 Акта обследования ОСИ
		№ на плане	№ фото	
Зона целевого назначения здания	ДП-И (У, Г) ДУ (О, К, С)	-	-	ТР, индивидуальное решение с ТСР

* указывается: ДП-В - доступно полностью всем; ДП-И (К, О, С, Г, У) – доступно полностью избирательно (указать категории инвалидов); ДЧ-В - доступно частично всем; ДЧ-И (К, О, С, Г, У) – доступно частично избирательно (указать категории инвалидов); ДУ - доступно условно, ВНД - недоступно

* указывает
указывается один из вариантов: не нуждается; ремонт (текущий, капитальный); индивидуальное решение с ТСП; технические решения невозможны – организация альтернативной формы обслуживания

I Результаты обследования:

4. Зона целевого назначения здания (целевого посещения объекта)
Вариант III – жилые помещения (палаты)

Ленинградского областного государственного стационарного бюджетного учреждения социального обслуживания «Тихвинский дом-интернат для престарелых и инвалидов»

187530, Ленинградская область, Тихвинский район, поселок Шугозеро, ул. Советская,
дом 1а

Наименование функционально-планировочного элемента	Наличие элемента			Выявленные нарушения и замечания		Работы по адаптации объектов	
	есть/нет	№ на плане	№ фото	Содержание	Значимо для инвалида (категория)	Содержание	Виды работ
Жилые помещения (палаты)	есть		-	Отсутствует обозначение палат с дублированием шрифтом Брайля и текстовых сообщений голосовыми сообщениями	С	Установить тактильно-информационные таблички с речевым информатором	ТР

II. Заключение по зоне:

Наименование структурно-функциональной зоны	Состояние доступности* (к пункту 3.4 Акта обследования ОСИ)	Приложение		Рекомендации по адаптации (вид работы)** к пункту 4.1 Акта обследования ОСИ
		№ на плане	№ фото	
Зона целевого назначения здания	ДП-И (У, Г) ДУ (О, К, С)	-	-	ТР

* указывается: ДП-В - доступно полностью всем; ДП-И (К, О, С, Г, У) – доступно полностью избирательно (указать категории инвалидов); ДЧ-В - доступно частично всем; ДЧ-И (К, О, С, Г, У) – доступно частично избирательно (указать категории инвалидов); ДУ - доступно условно, ВНД - недоступно

**указывается один из вариантов: не нуждается; ремонт (текущий, капитальный); индивидуальное решение с ТСП; технические решения невозможны – организация альтернативной формы обслуживания

I Результаты обследования:

5. Санитарно-гигиенических помещений

Ленинградского областного государственного стационарного бюджетного учреждения социального обслуживания «Тихвинский дом-интернат для престарелых и инвалидов»

187530, Ленинградская область, Тихвинский район, поселок Шугозеро, ул. Советская, дом 1а

№	Наименование функционально-планировочного элемента	Наличие элемента			Выявленные нарушения и замечания		Работы по адаптации объектов	
		есть/нет	№ на плане	№ фото	Содержание	Значимо для инвалида (категория)	Содержание	Виды работ
5.1	Туалетная комната	есть		-	Отсутствует кнопка вызова помощи МГН, тактильные указатели, мнемосхема, обозначение с/у дублированием шрифтом Брайля и текстовых сообщений голосовыми сообщениями	Все	Установить кнопку вызова помощи МГН, тактильные указатели, тактильно-информационные таблички с речевым информатором	ТР
5.2	Душевая/ванная комната	есть		-	Отсутствует кнопка вызова помощи МГН, обозначение душевой дублированием шрифтом Брайля и текстовых сообщений голосовыми сообщениями	Все	Установить кнопку вызова помощи МГН, тактильно-информационные таблички с речевым информатором	ТР

5.3	Бытовая комната (гардеробная)	нет		-				
	Общие требования к зоне							

II. Заключение по зоне:

Наименование структурно-функциональной зоны	Состояние доступности* (к пункту 3.4 Акта обследования ОСИ)	Приложение		Рекомендации по адаптации (вид работы)** к пункту 4.1 Акта обследования ОСИ
		№ на плане	№ фото	
Санитарно-гигиенические помещения	ДУ (К) ДП-И (Г, У, О, С)	-	-	ТР

* указывается: ДП-В - доступно полностью всем; ДП-И (К, О, С, Г, У) – доступно полностью избирательно (указать категории инвалидов); ДЧ-В - доступно частично всем; ДЧ-И (К, О, С, Г, У) – доступно частично избирательно (указать категории инвалидов); ДУ - доступно условно, ВНД - недоступно

**указывается один из вариантов: не нуждается; ремонт (текущий, капитальный); индивидуальное решение с ТСР; технические решения невозможны – организация альтернативной формы обслуживания

I Результаты обследования:

6. Системы информации (и связи) на объекте

Ленинградского областного государственного стационарного бюджетного учреждения социального обслуживания «Тихвинский дом-интернат для престарелых и инвалидов»

187530, Ленинградская область, Тихвинский район, поселок Шугозеро, ул. Советская, дом 1а

№	Наименование функционально-планировочного элемента	Наличие элемента			Выявленные нарушения и замечания		Работы по адаптации объектов	
		есть/нет	№ на плане	№ фото	Содержание	Значимо для инвалида (категория)	Содержание	Виды работ
6.1	Визуальные средства	нет		-	Отсутствует визуальное оповещение	С	Установка тактильно-информационных табличек с речевым информатором и шрифтом Брайля, установка адаптивной системы «СурдоЦентр»	ТР
6.2	Акустические средства	нет		-	Отсутствует звуковое оповещение	Г, С	Установка адаптивной системы «СурдоЦентр», адаптивной системы вызова пациента «МедОриентир-Стандарт»	ТР
6.3	Тактильные средства	нет		-	Отсутствие дублирования информации тактильными средствами	С	Выполнить дублирование информации тактильными средствами	ТР

	Общие требования к зоне				Нарушены требования непрерывности информации, своевременного ориентирования и однозначного опознавания объектов и мест посещения	Все	Организовать размещение комплексной системы информации на всех зонах объекта (см. рекомендации к Приложениям 1-5)	ТР
--	-------------------------	--	--	--	--	-----	---	----

II. Заключение по зоне:

Наименование структурно-функциональной зоны	Состояние доступности* (к пункту 3.4 Акта обследования ОСИ)	Приложение		Рекомендации по адаптации (вид работы)** к пункту 4.1 Акта обследования ОСИ
		№ на плане	№ фото	
Системы информации (и связи) на объекте	ДП-И (К, О, У), ДУ (Г, С)	-	-	ТР

* указывается: ДП-В - доступно полностью всем; ДП-И (К, О, С, Г, У) – доступно полностью избирательно (указать категории инвалидов); ДЧ-В - доступно частично всем; ДЧ-И (К, О, С, Г, У) – доступно частично избирательно (указать категории инвалидов); ДУ - доступно условно, ВНД - недоступно

**указывается один из вариантов: не нуждается; ремонт (текущий, капитальный); индивидуальное решение с ТСР; технические решения невозможны – организация альтернативной формы обслуживания

ФОТО 1



Вход на территорию ЛОГБУ "Тихвинский ДИ"

ФОТО 2



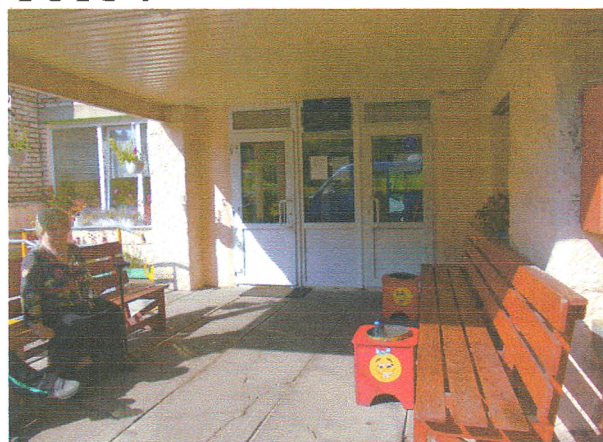
Прилегающая территория

ФОТО 3



Дорожки к местам отдыха

ФОТО 4



Входная группа

ФОТО 5



Тамбур



ФОТО 6



Пандус в здании

ФОТО7

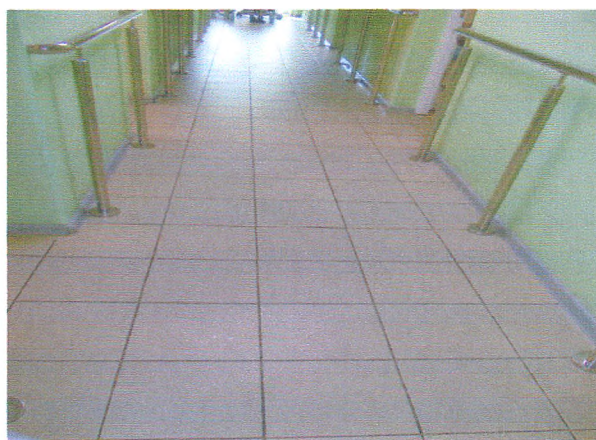


Проход в мед кабинет

ФОТО 8



Коридор 2-го этажа



Коридор 3-его этажа

ФОТО 9



Лестничная клетка

ФОТО 10



Наружные лестницы

ФОТО 11



Автостоянка

